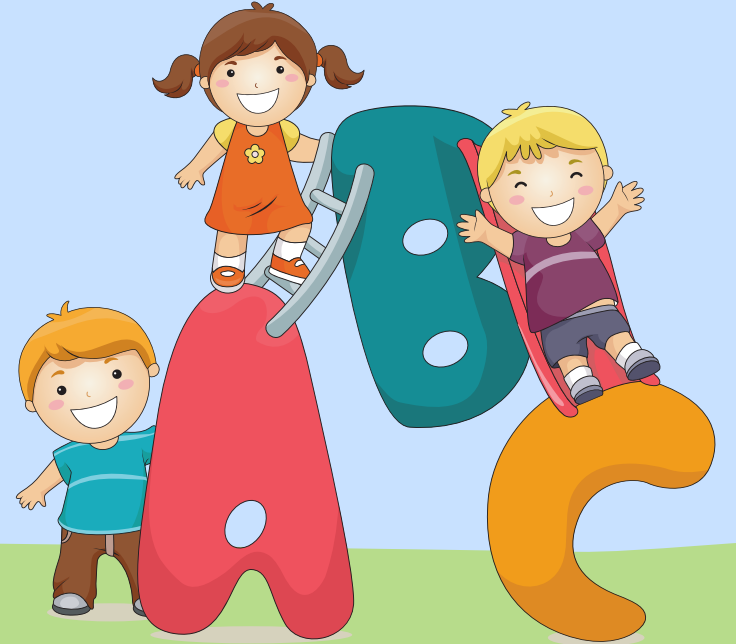


REHBERLİK SERVİSİNİN TANITILMASI

Rehberlik Servisimiz, öğrencilerimizin gelişim süreci içinde karşılaştıkları güçlükleri problem haline dönüşmeden görmelerine yardımcı olmak, kendini tanıyan, uyum ve iletişim becerisine sahip, çevresine duyarlı, mutlu, sağlıklı, yaratıcı bireyler olarak yetişmelerine katkıda bulunmak için çalışır.

BİZE ULAŞIN!

Sınıf rehber öğretmeninize söyleyerek ya da okulda yüzyüze RehberÖğretmen/Psikolojik Danışmandan randevu alarak Rehberlik Servisine ulaşabilirsiniz.



HAYMEANA ANAOKULU

Rehberlik Servisi



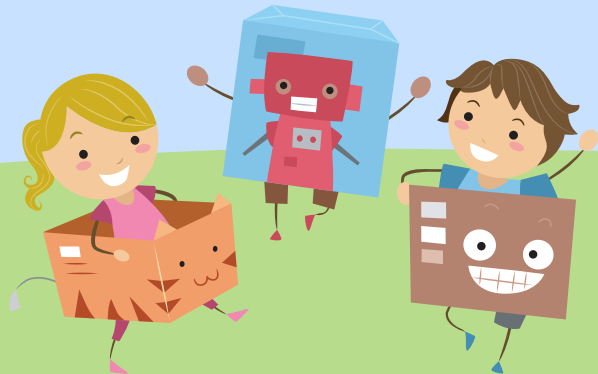
REHBERLİK NE DEĞİLDİR?

- Rehberlik yardımı sadece "sorunlu" öğrencilere verilen bir yardım değildir.
- Disiplin, yargılama, ceza verme merkezi değildir.
- Psikolojik danışma ve rehberlik her türlü problemi hemen çözebilecek sihirli bir güce sahip değildir.

REHBERLİK SERVİSİNDE HANGİ HİZMETLER SUNULMAKTADIR?

Arkadaş ilişkileri, Aile ile olan ilişkiler,
Kendini tanıma, Kendini rahat ifade edebilme,
Okul korkusu, Stres,

Öfke Kontrolü, Diğer psikolojik, eğitsel veya mesleki konularda rehberlik servisimiz hizmet vermektedir.



REHBER ÖĞRETMEN/ PSİKOLOJİK DANIŞMAN KİMDİR, NE YAPAR?

- Öğrencileri uyum sürecinden okul sonuna kadar izler.
- Gelişim süreçlerini denetler ilgi ve yeteneklerini uygun alanlara yönlendirmelerine rehberlik eder.
- Olası sorunların üstesinden gelmeleri için bireye ve aileye gerekli desteği sunar.
- Önleyici rehberlik kapsamında velilere yönelik eğitimler düzenler.
- Öğrencilerle psikolojik, mesleki yada eğitsel rehberlik çerçevesinde bireysel ve ya grupla rehberlik çalışmaları yürütür.

REHBERLİK SERVİSİNDE;

- Yaptığınız tüm görüşmelerde gizlilik esastır.
- Size ve diğer tüm velilere saygı duyulur, koşulsuz ve şartsız kabul edirsiniz.
- Yapılacak tüm görüşmelerde sizin ve öğrencinin gönüllülüğü esastır.

